



VOLCANO

Aeroterma



VOLCANO



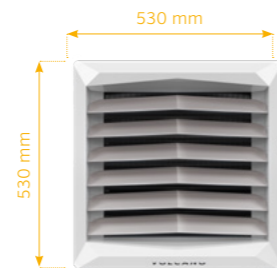
MOTOARE EC
ECONOMICE SI
FIABILE

3 ani garantie pentru
echipament
Garantie pe viata
pentru carcasa

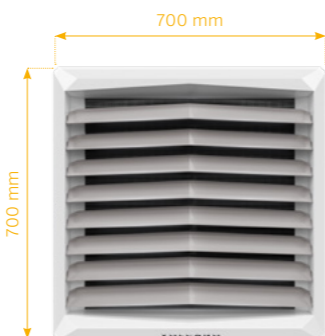
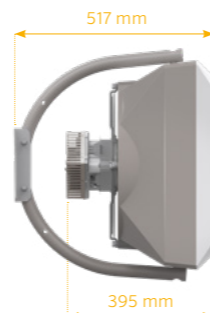


SCHIMBATOARELE DE CALDURA

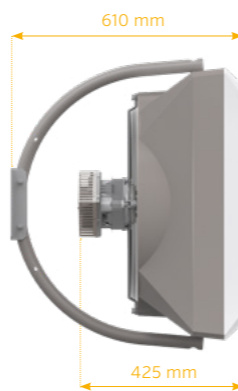
- Schimbatoarele de caldura cu 1, 2 si 3-randuri cu suprafata de incalzire marita asigura puterea optima de incalzire pentru necesarul incintei
- Tratarea suplimentara anti-coroziva creste durabilitatea acestora
- Testele facute pe schimbatoarele de caldura garanteaza 100% etanseitatea acestora.



VR MINI, VR-D MINI



VR1, VR2, VR3, VR-D



MOTOARE FIABILE SI VENTILATOARE EFICIENTE

- Eficiență mai mare în întreaga ajustare în comparație cu motoarele obișnuite
- Durabilitate excelentă
- Costuri reduse de întreținere
- Posibilitatea conectării direct la BMS
- Silentios la nivele de rotație considerabile
- Reglarea vitezei de rotație a ventilatorului cu semnal DC 0-10 V

CARCASA DURABILA, CALITATE RIDICATA

Realizata din ABS de cea mai ridicata calitate, tratata cu pigment anti-UV, carcasa e caracterizata de rezistenta mecanica ridicata, durabilitate si rezistenta la temperaturi inalte.

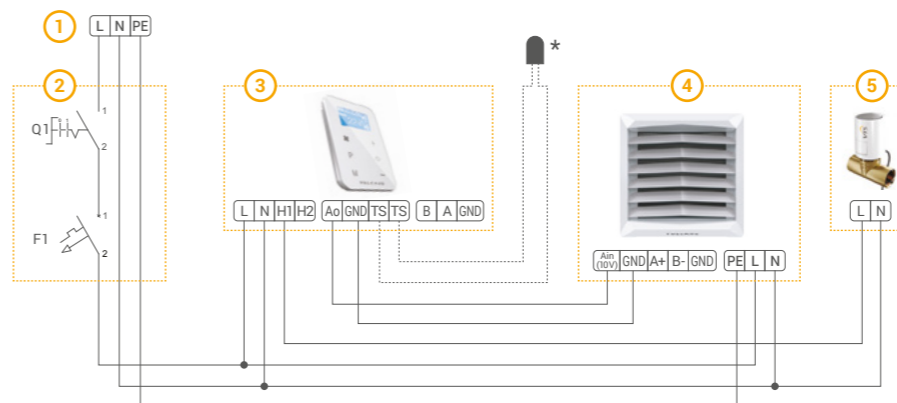
AUTOMATIZARE

Parametrii				
Model	-	Potentiometru VR EC (0-10 V)	Potentiometru cu termostat VR EC (0-10V)	Controller Volcano EC*
VTS cod produs	-	1-4-0101-0453	1-4-0101-0473	1-4-0101-0457
Tip motor	-	EC		
Tensiune alimentare	V/ph/Hz	~230/1/50	~230/1/50	~230/1/50
Curent de sarcina	A	0,02 A pentru 0-10V	0,02 A pentru 0-10V	1A pentru 230VAC 0,02A pentru 0-10V
Plaja de reglaj	°C	-	5...40	5...40
Mod functionare	---	Manual		Manual / automatic
Calendar ore/saptamani	---	nu		da
Ceas	---	nu		da
Masurarea temperaturii	---	Integrat in dispozitiv		
Posibilitatea conectării unui senzor de temperatură separat	bucati	nu	1 sau 4	
Semnal de iesire	---	0-10V DC		
Grad de protectie	IP	30		

* - Verifica i disponibilitatea la distribuitorul local

Conlucrarea controlerelor si a reglatoarelor cu aerotermele pe apa				Parametrii		Parametrii	
Model	Potentiometru VR EC (0-10 V)	Potentiometru cu termostat VR EC (0-10V)	Controller Volcano EC	Vana cu servomotor (VA-VEH202TA)		Senzor de camera NTC (cu controller Volcano EC)	
VTS cod produs	1-4-0101-0453	1-4-0101-0473	1-4-0101-0457	VTS cod produs	1-2-1204-2019	VTS cod produs	1-2-1205-0007
Tip motor	EC			Tensiune alimentare	V/ph/Hz ~230/1/50	Element de masurare a rezistentei	kΩ NTC 10K
VR MINI	bucati 8	8	8	Putere	W 1	Montaj	pe tencuiala
VR1	bucati 8	8	8	Diametru conectare	" 3/4	Lungimea maxima a cablului de semnal	m 100
VR2	bucati 8	8	8	Kvs	m³/h 4,5	Temperatura ambientala	°C -20...+70
VR3	bucati 8	8	8	Durata de inchidere/deschidere	min. 3/3	Gama de masurare a temperaturii	°C -20...+70
VR-D MINI	bucati 8	8	8	Grad de protectie	IP 54	Grad de protectie	IP 66
VR-D	bucati 8	8	8				

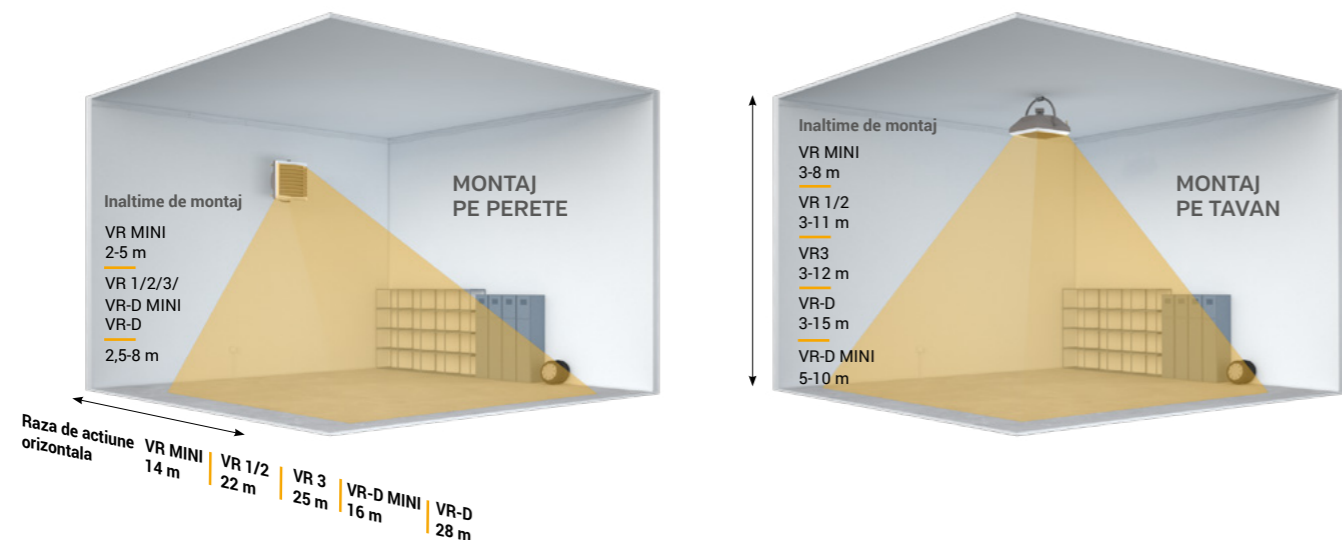
MODEL DE CONECTARE A SISTEMULUI VOLCANO EC



- Alimentare 230V / 50 Hz.
- Înterupător principal, sigurante.
- Controler EC Volcano.
- Volcano VR Mini, VR1, VR2, VR3, VR-D Mini, VR-D (posibilitate de conectarea a 8 unități la un controler).
- Vana cu servomotor.

* Senzor de temperatură instalat opional.

TOATE AEROTERMELE EC SUNT
CARACTERIZATE PRIN UȘURINĂ A
ȘI SIMPLITATEA CONECTĂRII



PARAMETRII TEHNICI

Parametrii	Unitate	VOLCANO VR MINI	VOLCANO VR1	VOLCANO VR2	VOLCANO VR3	VOLCANO VR-D MINI	VOLCANO VR-D
		EC	EC	EC	EC	EC	EC
VTS cod produs		1-4-0101-0455	1-4-0101-0442	1-4-0101-0443	1-4-0101-0444	1-4-0101-0498	1-4-0101-0450
Numar de randuri schimbator de caldura	-	2	1	2	3	--	--
Debit maxim	m ³ /h	2100	5300	4850	5700	2330	6500
Putere de incalzire	kW	3-20	5-30	8-50	13-75	--	--
Temperatura maxima agent termic	°C	130				--	--
Presiunea maxima de lucru	MPa	1,6				--	--
Lungime maxima flux de aer orizontal	m	14	23	22	25	16	28
Lungime maxima flux de aer vertical	m	8	12	11	12	10	15
Volum apa	dm ³	1,12	1,25	2,16	3,1	--	--
Diametru de conectare	"	3/4				--	--
Greutate aparat (fara apa) EC	kg	14	21	21,5	24,5	8	15,5
Tensiune alimentare	V/Hz	1 ~ 230/50					
Putere motor EC	kW	0,095	0,25			0,095	0,37
Curent nominal motor EC	A	0,51	1,3			0,51	1,7
Rotatii motor EC	rpm	1200	1430			1200	1400
Grad de protectie motor EC	IP	44					
Gama culori carcasa		Fata: RAL 9016 Alb Traffic, spate + consola: RAL 7036 Gri Platinum, rotor: RAL 6038 Verde					

DIMENSIONARE TEVI CONECTARE*

Numar aeroterme conectate	VR Mini		VR1		VR2		VR3	
	Debit maxim [m ³ /h]	Diametru teava ["]	Debit maxim [m ³ /h]	Diametru teava ["]	Debit maxim [m ³ /h]	Diametru teava ["]	Debit maxim [m ³ /h]	Diametru teava ["]
1	0,9	3/4	1,3	3/4	2,2	3/4	3,3	3/4
2	1,8	3/4	2,6	3/4	4,4	1	6,6	1 1/4
3	2,7	1	3,9	1	6,6	1 1/4	9,9	1 1/2
4	3,6	1	5,2	1	8,8	1 1/4	13,2	1 1/2
5	4,5	1	6,5	1 1/4	11	1 1/2	16,5	2
6	5,4	1 1/4	7,8	1 1/4	13,2	1 1/2	19,8	2
7	6,3	1 1/4	9,1	1 1/4	15,4	2	23,1	2 1/2
8	7,2	1 1/4	10,4	1 1/2	17,6	2	26,4	2 1/2
9	8,1	1 1/4	11,7	1 1/2	19,8	2	29,7	2 1/2
10	9,0	1 1/4	13	1 1/2	22	2 1/2	33	3

* Diametre ale evii selectate pentru debitul maxim de apă până la 2,5 m/s.

Splaiul Independentei, nr 287, etaj 4, sector 6, 060028 Bucuresti
 Telefon: +40 31 425 44 55 | Fax: +40 31 425 44 56 | romania@vtsgroup.com

www.vtsgroup.com

Vzhledem k neustálému vývoji si VTS vyhrazuje právo provádět změny. Některé ze specifikací a popisů se mohou lišit od skutečného - před objednáním bude vždy potvrzeno reprezentantem VTS.